



Echappée en Lorraine 2025 - 3 jours et 2 nuits



Association CRILAC, Offre pré-contractuelle ref 311

Osez la Lorraine !

Pétilante Lorraine, toujours surprenante...

Elle bouscule les idées reçues avec audace et fraîcheur, le tout dans une hospitalité déconcertante. Car la Lorraine sait recevoir, et elle ne vous laissera jamais sur votre faim : partez à la découverte de ses spécialités gourmandes! En Meurthe-et-Moselle, bastion de splendides trésors architecturaux, on arpente les kilomètres de vergers aux mirabelles juteuses à souhait.

Les raisons d'y aller

- ✓ Avec ses trois parcs naturels régionaux, la Lorraine vous invite à conjuguer l'amour de la Nature selon les envies de chacun.
- ✓ Nancy & Metz, L'une est élue « Meilleure grande ville pour la biodiversité », tandis que l'autre a été consacrée plusieurs fois « Ville la plus agréable de France ».
- ✓ Théâtre des grands conflits, connue pour son riche patrimoine, elle est aussi une véritable invitation à l'échappée belle le temps d'un week-end ou d'un séjour hors des sentiers battus.
- ✓ mirabelles gorgées de soleil et quiches lorraines indétrônables réveilleront vos papilles dans une explosion de saveurs gourmandes !

Programme détaillé



Jour 1 - Mercredi 9 avril 2025 : Annecy - Ferrières - Metz

Rendez-vous le matin boulevard du fier au parc des sports d'Annecy et départ en autocar.

Arrivée en fin de matinée à Ferrières, chez Léon.

En petits groupes autour d'une table, vous réaliserez, dans un moule numéroté, une Quiche Lorraine que vous dégusterez lors du repas. Dans un cadre typique de Ferme Lorraine, nous vous servirons le Cocktail du Verger à la Mirabelle et son fruit d'or suivi du déjeuner.

L'après-midi, découverte de la maison de la mirabelle.

La famille Grallet-Dupic producteur-récoltant et distillateur vous convie à une visite dégustation unique en France. A l'issue de la visite, dégustation au choix d'un cocktail à la mirabelle ou d'un sirop mirabelle dans la salle de dégustation et dégustation des eaux de vie, whisky ou liqueurs.

Continuation pour Metz.

Dîner proche et nuit à l'hôtel Ibis Metz Centre Cathédrale 3*.

 [Hôtel Ibis Metz Centre Cathédrale 3*](#)

✓ Déjeuner

✓ Dîner





Jour 2 - Jeudi 10 avril 2025 : Metz - Nancy - Metz

Petit-déjeuner à l'hôtel.

Départ pour une journée à Nancy.

Visite le matin de la Villa Majorelle (du mercredi au dimanche). La villa Majorelle est une maison de maître, construite de 1901 à 1902, dans le style École de Nancy. C'est une pièce maîtresse de l'architecture, typique de l'Art nouveau français. La visite vous fait découvrir une maison d'artiste, où la personnalité de Louis Majorelle, ébéniste et ferronnier d'art reste très présente.

Puis **découverte du musée de l'école de Nancy**. Le musée, situé dans l'ancienne propriété du plus important mécène et collectionneur de l'École de Nancy, Eugène Corbin, présente des meubles, les objets d'art, les verreries, les céramiques, les tissus témoignent de la diversité des techniques travaillées par les artistes de l'École de Nancy.

Déjeuner .

Continuation par la visite de Nancy.

L'après-midi, remontez le temps et explorez les origines de Nancy dès le Moyen-Âge jusqu'à son rattachement au royaume de France en 1766. Plongez dans l'histoire fascinante de la ville en découvrant ses sites emblématiques, véritables témoins de la grandeur des ducs de Lorraine, tels que le palais ducal et les hôtels particuliers. Partez à la rencontre de l'ensemble royal classé par l'UNESCO, mettant en lumière la célèbre place Stanislas, élue en 2021 Monument préféré des Français. Laissez nos guides passionnés vous dévoiler les secrets de cette période riche en histoire et explorez les trésors architecturaux qui font de Nancy une destination unique et incontournable.

Retour à l'hôtel en fin de journée.

Dîner proche et nuit à l'hôtel Ibis Metz Centre Cathédrale 3*.

Hôtel Ibis Metz Centre Cathédrale 3*

✓ Petit-déjeuner

✓ Déjeuner

✓ Dîner





Jour 3 - Vendredi 11 avril 2025 : Metz - Annecy

Petit-déjeuner.

Découverte de Metz. Visite guidée de la Cathédrale Saint-Étienne (non possible dimanche et jours fériés) et tour de ville. Insolite, complexe, éclectique : autant d'adjectifs qui définissent le style de cette cathédrale existant dès le Ve siècle. L'édifice actuel a été construit essentiellement au XIIIe siècle. Cette incroyable construction "inachevée" réunit deux styles gothiques : le gothique méridional massif, puissant et le gothique septentrional élancé, lumineux.

Découverte du musée de la cour d'or. Trésors gallo-romains, plafonds peints médiévaux et peintures de l'école de Metz font la richesse de nos collections. Laissez-vous surprendre par 5000m² d'exposition et partez à la découverte de 2000 ans d'histoire de la cité messine...

Déjeuner.

L'après-midi, vous découvrirez le Château de Lunéville sur la route du retour. Le château de Lunéville est construit au début du XVIIIe par Léopold 1er, duc de Lorraine, qui se marie avec Elisabeth-Charlotte d'Orléans, duchesse de Bar, nièce de Louis XIV. Il confie le chantier à Germain Boffrand. Lunéville devient le « petit Versailles Lorrain ».

Route retour vers la Haute-Savoie. Arrivée à Annecy dans la soirée, Parc des sports, boulevard du Fier.

✓ Petit-déjeuner

✓ Déjeuner



*Votre hôtel Ibis Metz Centre Cathédrale 3**

Idéalement situé au bord de la Moselle, l'hôtel Ibis Metz Centre Cathédrale vous propose 79 chambres climatisées, son bar à vin IK Lounge. Situé à 5 minutes de la cathédrale Saint-Étienne de Metz et du centre-ville, il est le point de départ pour visiter Metz et son centre historique.

Equippée de la nouvelle literie "Sweet Bed by Ibis", les chambres Ibis, chaleureuses et pratiques, ont tout pour vous séduire : un lit double, bureau, internet, télévision avec les plus grandes chaînes et une salle de bain.

Parce que les belles journées commencent toujours par un bon petit déjeuner. Faites le plein de gourmandises et de vitamines ! Toujours aussi délicieuse, une offre petit déjeuner adaptée pour votre plaisir et votre santé.



Proposition tarifaire

Week-end en Lorraine, du 9 au 11 avril 2025

Prix par personne base chambre double / twin	
Base 50 participants	560,00 €
Base 40 participants	595,00 €
Base 30 participants	630,00 €

✓ Le prix comprend :

- Le transport en autocar durant tout le circuit au départ d'Annecy (boulevard du Fier, parc des sports)
- Le logement pour 2 nuits base chambre double à l'hôtel Ibis Metz Centre Cathédrale 3*
- La taxe de séjour : 1,65 € par nuit
- La pension complète du déjeuner du jour 1 au déjeuner du jour 3
- Toutes les visites mentionnées au programme avec un guide
- Les assurances multirisques (annulation, assistance-rapatriement, bagages)
- Les pourboires aux guides et chauffeurs
- Une pochette de voyage par couple contenant votre documentation
- Notre assistance 7j/7j lors de votre séjour

✗ Le prix ne comprend pas :

- Le supplément chambre individuelle : 72 € par personne
- Les extras et dépenses personnelles

Formalités administratives et sanitaires

 Carte d'identité en cours de validité ou Passeport en cours de validité

 Aucune.

L'accomplissement et le coût des formalités est à la charge du client.

➡ Avant votre départ, veuillez consulter le site du ministère des Affaires étrangères pour connaître les éventuels risques sanitaires qui peuvent concerner votre destination : <https://www.diplomatie.gouv.fr/fr/conseils-aux-voyageurs/>

Conditions de réservation et formalités

Conditions d'inscriptions

- Inscriptions auprès du CRILAC, les 6 et 7 novembre 2024
- Bulletin d'inscription et acompte à remplir

Conditions de réservations

- 25 novembre 2024 : Acompte de 200 €
- 25 janvier 2025 : Acompte de 200 €
- 10 mars 2025 : Solde du voyage 195 € + supplément chambre individuelle si concerné

Règlement possible par chèque ou virement. Merci de libeller les chèques à l'ordre de CIMES EVASION et de les envoyer ou déposer au CRILAC.

Conditions d'annulation

Un barème de frais s'applique en fonction de la date d'annulation

- A plus de 90 jours du départ : 85 € de frais / personne
- De 90 à 60 jours du départ : 25 % de frais sur le montant total du voyage
- De 59 à 45 jours du départ : 50 % de frais sur le montant total du voyage
- De 44 à 30 jours du départ : 75 % de frais sur le montant total du voyage
- A moins de 30 jours du départ : 100% de frais

En cas d'annulation, les frais de gestion (30 € / personne) et le montant de l'assurance ne sont pas remboursables

Cette offre n'a fait l'objet d'aucune réservation ou prise d'option et reste donc sous réserve de disponibilité aérienne et terrestre lors de la prise de décision des clients. Tarifs établis en mars sur la base de données économiques en vigueur à ce jour. Tarifs sous réserve de modifications jusqu'à la signature du contrat et le versement d'un acompte. Pour des raisons techniques, l'ordre du programme pourra être inversé. D'une manière générale, ce séjour n'est pas adapté aux personnes à mobilité réduite. En cas de besoins spécifiques, nous consulter.

 Formulaire d'information standard

 Conditions générales et particulières de vente

Suivez-nous sur le web

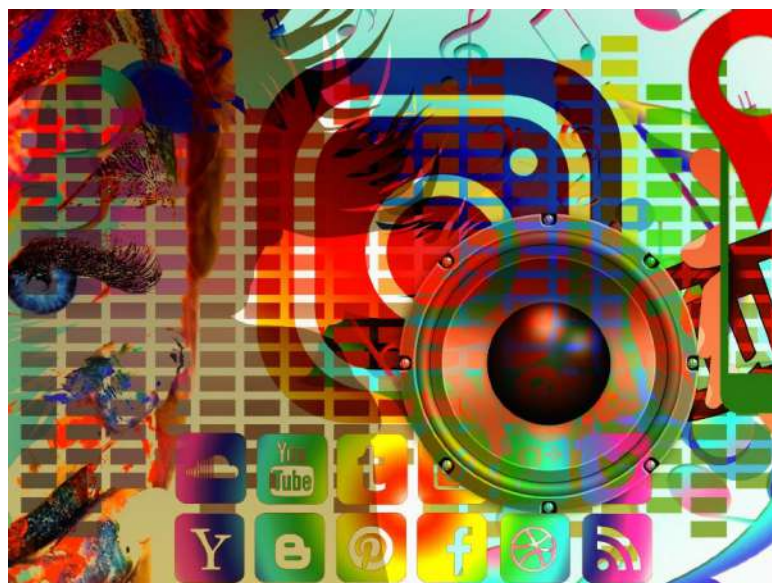
@ Site web

f Facebook

Instagram

in LinkedIn

Laissez votre avis



Contactez-nous !

Cimes Evasion

32 Impasse les 3 Sapins 74450 Saint Jean de Sixt

Tél: 06.28.96.80.64 contact@cimesevasion.com www.cimesevasion.com

SARL au capital de 7500 € - RCS Annecy - 85295449400013 - APE 7911Z - RCP Helvetia - Garantie financière APST - IM074190010